

# Estufón 3Q

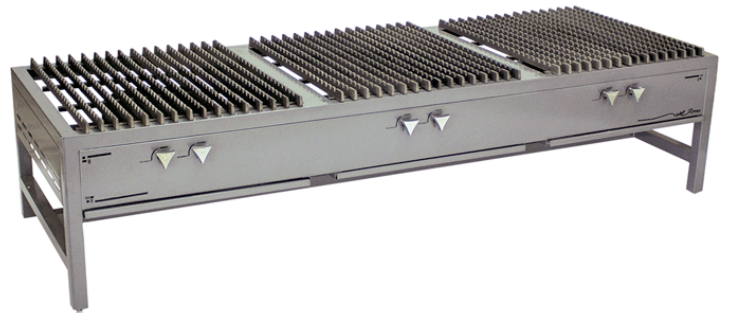
LÍNEA ESTRUCTURAL

Descripción: Estufón 3 quemadores, vulcan 3 Código: 16151103

## Características

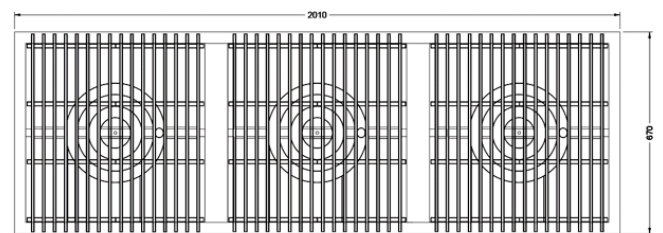
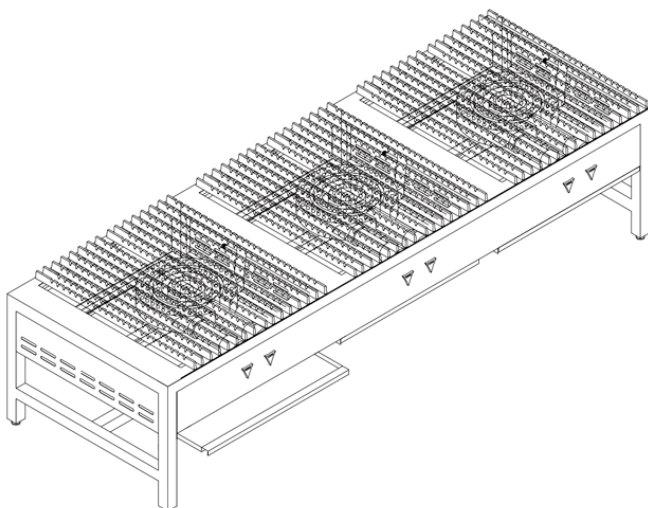
- Estructura tubular cuadrado de alta resistencia.
- Cuerpo en acero al carbón con pintura electrostática.\*
- Funciona con gas L.P. a baja presión.\*\*
- 3 Charolas para derrames.
- Parrillas de hierro vaciado, desmontables.
- Rosca tubo para suministro de gas de 3/4" NPT.
- Piloto de seguridad.
- Tornillo nivelador en patas.
- 3 Quemadores de 3 niveles en hierro vaciado.
- Capacidad de **90,000 btu's por quemador.**
- Perillas metálicas.
- Medidas: **2.01 x 0.67 x 0.46 m**

\*Puede solicitarse en acero inoxidable.  
\*\*Puede solicitarse para gas natural.

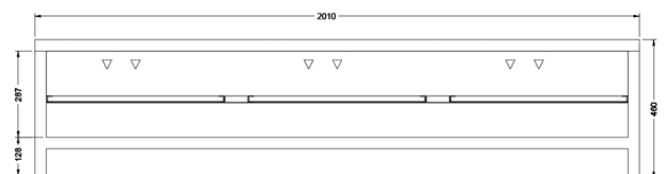


## Datos Técnicos

\*Medidas en mm



PLANTA



ALZADO FRONTAL